

EKSKLUZIVNI TEST PRISTUPAČNOG LG BLU-RAY PLEJERA

www.hi-files.com

Hi-Files

BEST AUDIO & VIDEO
EXPERIENCE

Broj 27 • Cena 250 din • CG 3€

Grupni test ZVUK LAMPAŠA

Testovi
MARANTZ PM8003
ISEM eGo Phase 4
SPENDOR SA1
WLM La Scala
KEF KIT 120

Muzika
Van Morrison

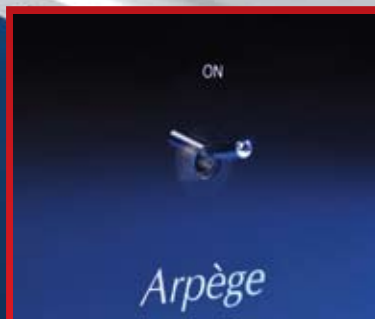
Film
Todd Haynes

MUSIC CD NOVOGODIŠNJI POKLON
RBL
REBEL STAR-SO



UNISON RESEARCH

Zvuk sa italijanskim pedigreeom



AUDIOMAT

Demonstracija finoće



LEBEN

Japanci ne prestaju da iznenađuju



Produceće za izdavačku delatnost
**group
Hi-Files**



PERJANICA

Najveći, najsnažniji i najskuplji zvučnik iz ponude Advance Acoustica.

Jedan od primarnih strateških ciljeva kompanije Advance Acoustic očigledno je pokrivanje tržišta širokom paletom raznovrsnih proizvoda, što zahteva velike resurse, kako u domenu finansija i istraživačko-razvojnih radova, tako i kad je reč o vremenu neophodnom da se definiše, projektuje i proizvede finalni proizvod. Svaka kartonska kutija koja stigne iz ove kompanije ima na sebi jasno ispisanu rečenicu koja govori da su sve ove osetljive faze procesa proizvodnje ostvarene unutar matične države, Francuske. No, vratimo se u Srbiju: domaći zastupnik Advance Acoustica isporučio nam je na test potpuno nov tip zvučnika iz serije Elysee. Navedena serija obuhvata modele EL-170, EL-210 i EL-250, od kojih su druga dva podnastojeći, dok je prvi namenjen postavljanju na odgovarajuće stalke. Ovom prilikom predstavljamo najveći - EL-250.

Sama pojava je grandiozna: bruto masu od 42 kilograma nije lako ni otpakovati, a još manje nositi, bilo da su u ambalaži ili van nje. Dizajn EL-250 je prelep: diskretno postavljena subwoofer jedinica nalazi se u bočnom donjem delu kutije. Prednja ploča sadrži, gledano odozgo nadole, bas/srednjotonsku jedinicu i ispod nje visokotonsku jedinicu sa metalnom membranom. Nešto niže se nalazi i bas-refleks otvor. Zadnja strana poseduje masivne konektore pogodne za biwiring opciju. Celokupna kutija je pomoću masivnog držača i metalne nožice postavljena na podnožje debljine 30 mm, koje sa donje strane ima otvore namenjene šiljcima. Finiš kutije je u boji trešnje i zaista prelepo izgleda, posebno ako se s vremena na vreme dodatno tretira uljanim tečnostima za očuvanje drvenih površina. Pored ove, postoji i verzija u crnom klavir lak finišu, a maske koje se isporučuju uz EL-250 delimično pokrivaju prednju ploču.

Kesica sa uputstvom za EL-250 sadrži i par belih pamučnih rukavica, kako bi se površina zvučnih kutija maksimalno sačuvala od otisaka prstiju. Korisničko uputstvo pokušava da objasni značenje i implementaciju BSW tehnologije (koju detaljnije opisujemo u sledećem poglavlju), te daje osnovne smernice za postavljanje i povezivanje sa pojačalom. Nažalost, čitanje kompletnog sadržaja ostavlja utisak nedorečenosti, kao

da je proizvođač smatrao da kupcima ne treba više. Izuzev internet adrese kompanije, fizička adresa, telefon za kontakt i podršku, kao i e-mail, u potpunosti su izostavljeni, što smatramo propustom, bez obzira na moderna vremena.

TEHNIČKI DETALJI

Advance Acoustic EL-250 spada u red trosistemskih bas-refleks zvučnih kutija. Subwoofer prečnika 25 cm pokriva područje od 25 do 70 herca. Raspored u prostoru je prilično strogo određen: sem u posebnim slučajevima, proizvođač preporučuje da subwoofer jedinice budu okrenute prema unutra, to jest da gledaju jedna na drugu. Takođe, preporučuje se postavljanje zvučnih kutija malo dublje u zonu slušanja, što smo mi i učinili.

Posebno interesantna karakteristika EL-250 jeste sistem koji je kompanija implementirala u cilju sprečavanja stvaranja stojećih talasa unutar kabineta. Osnove konstrukcije kutije kažu da je neophodno da ona bude što je moguće više umrtvljena u odnosu na vibracije, što je kod EL-250, prema rečima proizvođača, postignuto čvrstom konstrukcijom i debelim zidovima kutije, kao i posebnim materijalima za interno dampiranje. Sam poluovalni oblik EL-250 je element koji smanjuje pojavu stojećih talasa. No, u Advance Acousticu su otišli dalje i postavili sistem koji su nazvali BSW (Breaking Stationary Wave), a čiji je cilj aktivno sprečavanje stvaranja stojećih talasa. Sam sistem je ingeniozan: tanka čelična traka u funkciji opruge zakačena je sa jedne strane za kutiju zvučnika, dok na njenom drugom kraju slobodno visi optica jajastog oblika od materijala sličnog gumi. Promenom zvučnog pritiska unutar kutije lisnata opruga i optica se pomeraju u prostoru i na taj način onemogućavaju nastanak stojećih talasa na određenim mestima unutar kutije.

Bas/srednjotonska jedinica je prečnika 17 cm i nalazi se u posebnom odeljku, kako bi ostala imuna na uticaje subwoofera. Visokotonski drajver prečnika 2,5 cm montiran je na zasebnu aluminijumsku ploču, učvršćenu sa čak osam zavrtnja u cilju povećanja rigidnosti. Membrana je aluminijumska, a prisutan je i fazni korektor, sve u cilju bolje reprodukcije detalja i harmonika.



Skretnica ima dve frekvence sečenja: 70 Hz i 2.900 Hz. Proizvođač navodi intenzivnu upotrebu kvalitetnih komponenti: polipropilenski kondenzatori, neinduktivni otpornici i ožičenje velikog poprečnog preseka.

Treba napomenuti da je Advance Acoustic sam razvio komponente sva tri drajvera (membrane, zavojnice, korpe itd.) upotrebljena unutar Elysee serije, što ukazuje na ozbiljan pristup konstrukciji i daljem razvoju i nastupu na hi-fi tržištu. Moramo skrenuti pažnju i na veliku profesionalnost kompanije Advance Acoustic, što je u današnje vreme retkost među zapadnoevropskim proizvođačima: na našu molbu da nam dostave dodatna tehnička objašnjenja u vezi s njihovim komponentama odgovorili su u najkraćem mogućem roku. Veoma je lepo imati proizvode kompanije spremne na istinsku podršku.

ZVUČNI TEST

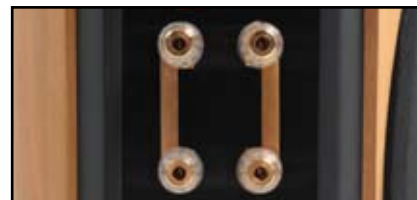
Nakon uočenog velikog truda proizvođača, kako na području inovacija, tako i uzimajući u obzir robusnost i opšti spoljni kvalitet izrade, bili smo veoma nestrpljivi da čujemo zvuk EL-250. Za početak, pustili smo ih da se usviraju nekih 48 sati.

Sam slušni test otkrio je neke neočekivane osobine. Subwoofer je radio sasvim korektno i nikada nije dovodio do neprijatnog osećaja da je zvuk prepunjen basom, čak ni onim koji se više oseća telesno nego sluhom. Testovi na niskim nivoima potencijometra za glasnoću bili su više nego dobri, dok je položaj na oko 3h otkrio mogućnosti EL-250 da dobro protresu prostoriju u kojoj smo radili test. Područje oko 300 herca, koje nosi veliki deo zvučne energije, reprodukovala je bas/srednjotonska jedinica sa vrlo dobrom definicijom i jasnim odvajanjem instrumenata. Međutim, ne-

dostajalo nam je nešto u okviru srednjeg i visokog opsega. Prvobitni utisak iritantne naglašenosti visokotonske jedinice upotrebljene na EL-250 popravilo je dodatno usviravanje kutije, ali ono nije doprinelo detaljnosti, koja bi ovde mogla biti bolja. No, glavna mana odnosi se na glasove pevača: bili su nekako naglašeni u odnosu na ostatak prezentacije, ali opet nedovoljno čisti i povučeni u daleku pozadinu. Imali smo utisak kako je bas/srednjotonskoj jedinici dat isuviše komplikovan zadatak, koji ona nije u stanju da ispuni u gornjim oktavama svojih zadatih vrednosti, a posebno u onom delu koji treba da dočara emocije izvođača.

Navedeni problem nismo uspeli da rešimo korišćenjem dva različita pojačala i čak četiri različita izvora zvuka, uz nekoliko vrsta interkonekcijskih i zvučničkih kablova. Zbog toga je pravo iznenađenje bilo povezivanje Advance Acoustic MAP-800 integralnog pojačala, čiji test takođe objavljujemo u ovom broju. MAP-800 je, slikovito rečeno, "ispeglao rupu" koja se jasno osećala u srednjim tonovima, te je EL-250 počeo da zvuči daleko prijatnije i linearnije. Scene je postala šira, a zvuk daleko življi, mada bi detaljnost i dalje mogla biti bolja. Ne treba misliti kako je MAP-800 napravio čudo: EL-250 je imao nešto bolji bas i više detalja u celom opsegu i korišćenjem ranijih pojačala, ali očigledno je da su ga ona terala preko granice njegovih sposobnosti. Nasuprot tome, vrlo je verovatno da su i EL-250 i MAP-800 razvijani sa idejom velike kompatibilnosti u slučaju zajedničkog rada. Iako bismo mogli reći kako EL-250 nisu preterano probirljivi po pitanju muzičkih žanrova, ipak nam se čini da su preferencije na strani pop i rok muzike.

Odličan kvalitet izrade i veliki trud koji je Advance Acoustic uložio u EL-250 svakako ne mogu ostati neprimećeni. Trenutna pozicija ove kompanije na tržištu je opseg komercijalnih uređaja, sve do ivice high-enda. EL-250 su solidni zvučnici, koje je najlakše uklopiti sa proizvodima matične kuće, što nije nimalo čudno. No, i tada nam se čini da njima fali samo jedan mali korak kako bi na velika vrata prešli iz klasičnog hi-fija u high-end. Korak zvani emotivnost.



» KARAKTERISTIKE

PLUS

- ▲ Odlična izrada i vrhunska estetika.
- ▲ Inovativna rešenja.
- ▲ Dobra reprodukcija bas područja.

MINUS

- ▼ Zahtevaju pažljivo uklopavanje.
- ▼ Detaljnost i prirodnost mogle bi biti bolje.

EL-250

- ▶ Maksimalna preporučena snaga pojačala: 350 W
- ▶ Frekvencijski opseg (-3dB): 25 Hz – 21 kHz
- ▶ Osetljivost (1W@1m): 89 dB
- ▶ Impedansa: 6 oma
- ▶ Topologija: 250 mm bas jedinica, 170 mm bas-srednjotonska jedinica i 25 mm visokotonska jedinica sa aluminijumskom membranom i faznim korektorom
- ▶ Dimenzije: 1210x250x450 mm
- ▶ Masa: oko 40 kg

» 4Audio, 011/2759-096